

۱ «خاک چرنوزیم، پراکندگی صنایع و ویژگی‌های بارشی» به ترتیب جزو کدام دسته از معیارهای ناحیه بندی محسوب می‌شوند؟

- (۱) طبیعی، طبیعی، انسانی  
(۲) طبیعی، انسانی، طبیعی  
(۳) انسانی، انسانی، طبیعی  
(۴) طبیعی، انسانی، انسانی

۰.۵

۲ کدام گزینه نشان می‌دهد «نواحی تحت تأثیر تصمیم‌گیری‌های سیاسی حکومت‌ها هستند».

- (۱) بازارهای شناور بانکوک  
(۲) استفاده از صفحات خورشیدی در سمنان  
(۳) صید ماهی در فلیپین  
(۴) جزایر مصنوعی امارات متحده عربی در خلیج فارس

۰.۵

۳ کدام یک از گزینه‌های زیر به ترتیب از اشکال فرسایش کاوشی و تراکمی هستند؟

- (۱) گرز دیو - کلوت  
(۲) کلوت - چاله‌های بادی  
(۳) یاردانگ - تلماسه  
(۴) برخان - رگ

۰.۵

۴ عبارت‌های درست و نادرست را مشخص کنید.

(الف) تعیین مرز نواحی زیست‌بوم، راحت‌تر از مرز نواحی قومی و زبانی است.

۰.۵

(ب) گرم‌ترین نواحی جهان در مجاورت خط استوا قرار دارند.

۰.۵

۵ عبارت مناسب را از داخل پرانتز (کمانک) انتخاب کنید.

(الف) وقتی پوسیدگی میوه‌ها باعث تغییرات شیمیایی در سنگ‌ها شود، این نوع هوازدگی (زیستی - شیمیایی) است.

۰.۵

(ب) عبارت «امروز هوا آفتابی است» توصیف (آب و هوا - هوا) است.

۰.۵

۶ آیا بیشتر دره‌های ایران U شکل هستند یا V شکل؟ چرا؟

۲

۷ مهمترین عوامل تهدیدکننده سواحل را بنویسید.

۱

۸ با توجه به توضیح داده‌شده، نوع بارش را مشخص کنید.

۱

الف- صعود هوای مرطوب بر اثر گرم شدن و ایجاد بارش‌های بهاری: .....

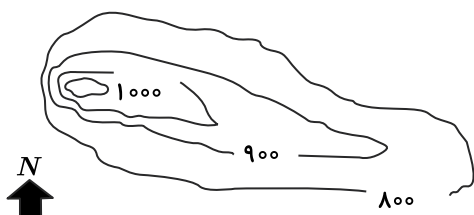
ب- بارندگی ناشی از برخورد توده‌های هوا: .....

۹ دانش‌آموزی از دامنه کوهی که دارای پوشش گیاهی است، به ارتفاع ۲۵۰۰ متری صعود کرد.

۱

در تعداد گونه‌ها و قد گیاهان چه تغییراتی مشاهده می‌کند؟

۱۰ با توجه به نقشه توپوگرافی روبه‌رو به سوالات پاسخ دهید.



۰.۷۵

(الف) چه نوع ناهمواری را نشان می‌دهد؟

۱



۰.۷۵

شیب در کدام جهت جغرافیایی بیشتر است؟

ب